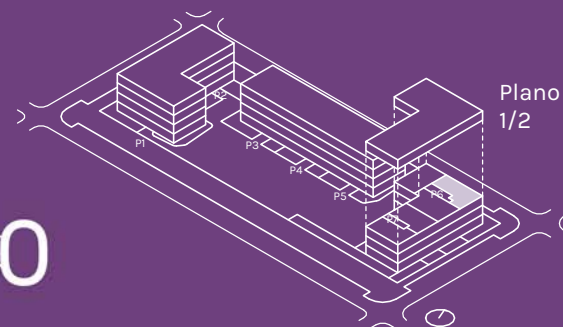


# 3A

planta 3  
portal 6

3 dormitorios  
2 baños  
Terraza

Superficie útil 140,60  
m<sup>2</sup>m<sup>2</sup>



## CARACTERÍSTICAS VIVIENDA

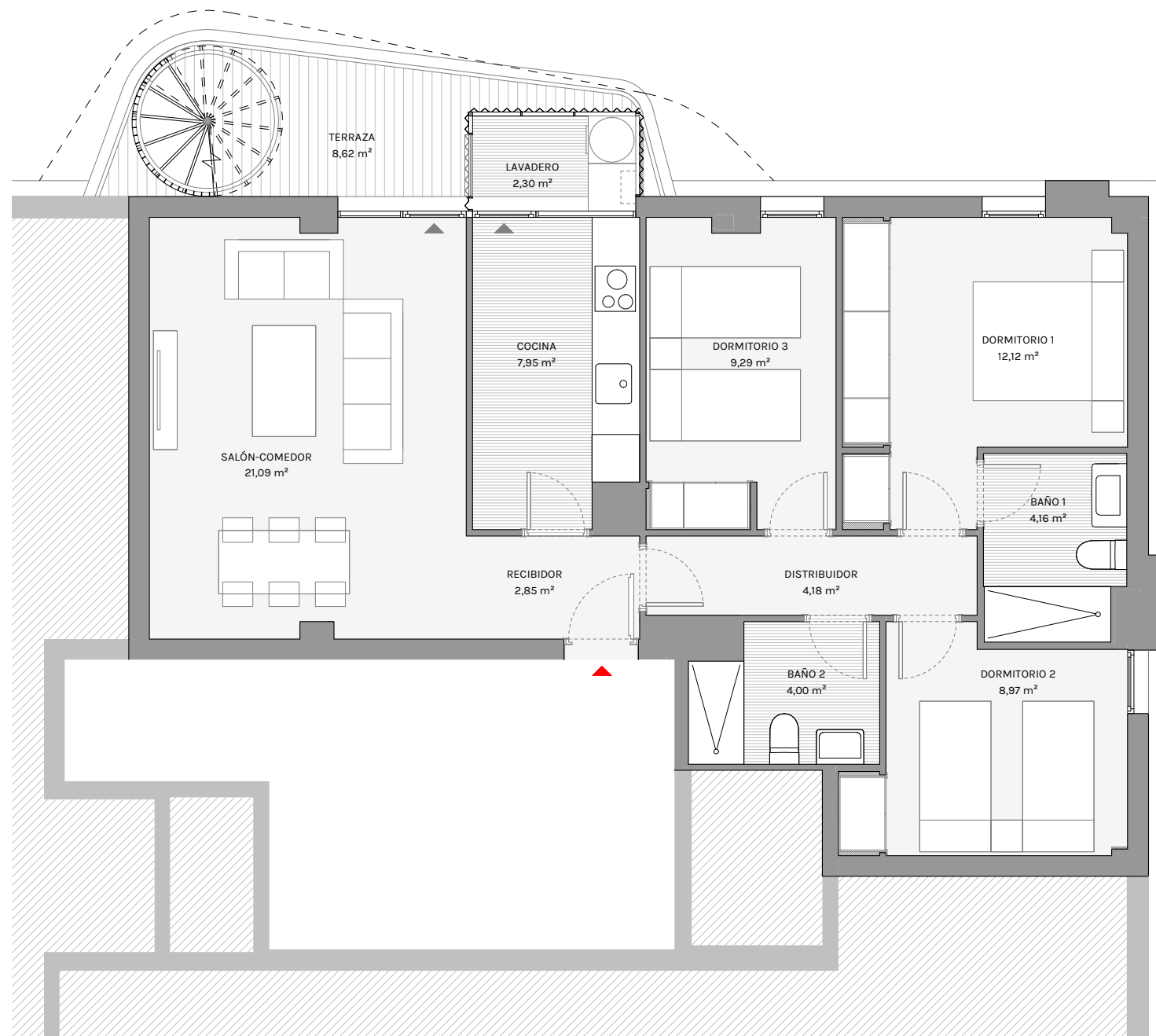
- Salón comedor con posibilidad de cocina abierta
- Dormitorio principal con baño ensuite y vestidor
- Amplia terraza
- Solarium

## SUPERFICIES APROXIMADAS

|  | Sup. de proyecto      | Decreto 218/2005      |
|--|-----------------------|-----------------------|
| Superficie útil interior   | 76,90 m <sup>2</sup>  |                       |
| Superficie de terraza  | 8,62 m <sup>2</sup>   |                       |
| Superficie Solarium  | 55,09 m <sup>2</sup>  |                       |
| Total superficie útil<br>(Incluye útil interior y exterior)  | 140,60 m <sup>2</sup> | 84,59 m <sup>2</sup>  |
| Total superficie construida<br>(Incluye construida interior, de terrazas<br>y zona común proporcional) | 98,80 m <sup>2</sup>  | 106,49 m <sup>2</sup> |



El presente plano es un avance de proyecto y es orientativo, no constituye documento contractual; sujeto a modificaciones por exigencias técnicas, jurídicas o administrativas derivadas de la obtención de todos los permisos y licencias reglamentarios, así como por necesidades constructivas o de diseño derivadas del desarrollo del proyecto y la dirección de obra. Las superficies útiles tienen carácter provisional hasta la obtención de la correspondiente Licencia de Obras. La jardinería, el mobiliario urbano y el amueblamiento es ficticio teniendo validez únicamente a efectos decorativos



0 0,5 1 2m

#PUREDESIGN

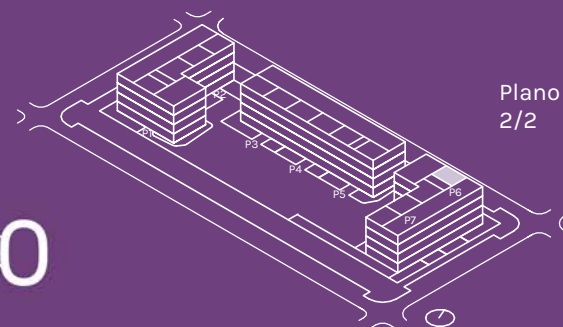


3A

planta 3  
portal 6

3 dormitorios  
2 baños  
Terraza

Superficie útil 140,60  
m<sup>2</sup>m<sup>2</sup>



#### CARACTERÍSTICAS VIVIENDA

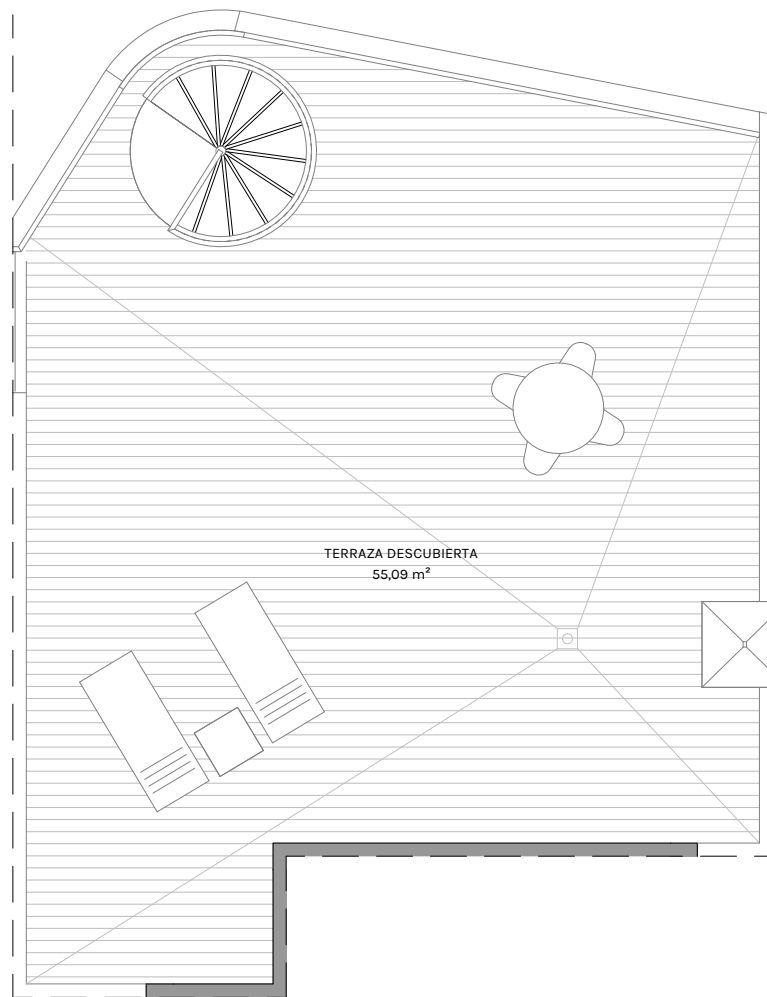
- Salón comedor con posibilidad de cocina abierta
- Dormitorio principal con baño ensuite y vestidor
- Amplia terraza
- Solarium

#### SUPERFICIES APROXIMADAS

|  | Sup. de proyecto      | Decreto 218/2005      |
|--|-----------------------|-----------------------|
| Superficie útil interior   | 76,90 m <sup>2</sup>  |                       |
| Superficie de terraza  | 8,62 m <sup>2</sup>   |                       |
| Superficie Solarium  | 55,09 m <sup>2</sup>  |                       |
| Total superficie útil<br>(Incluye útil interior y exterior)  | 140,60 m <sup>2</sup> | 84,59 m <sup>2</sup>  |
| Total superficie construida<br>(Incluye construida interior, de terrazas<br>y zona común proporcional) | 98,80 m <sup>2</sup>  | 106,49 m <sup>2</sup> |



El presente plano es un avance de proyecto y es orientativo, no constituye documento contractual; sujeto a modificaciones por exigencias técnicas, jurídicas o administrativas derivadas de la obtención de todos los permisos y licencias reglamentarios, así como por necesidades constructivas o de diseño derivadas del desarrollo del proyecto y la dirección de obra. Las superficies útiles tienen carácter provisional hasta la obtención de la correspondiente Licencia de Obras. La jardinería, el mobiliario urbano y el amueblamiento es ficticio teniendo validez únicamente a efectos decorativos.



0 0,5 1 2m