

#PUREDESIGN

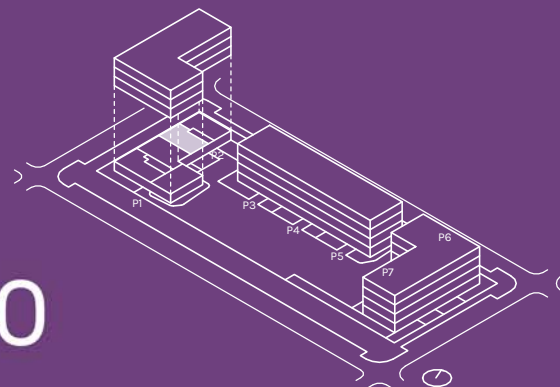


# 1A

planta 1  
portal 2

2 dormitorios  
2 baños  
Terraza

Superficie útil 73,41 m²m²



## CARACTERÍSTICAS VIVIENDA

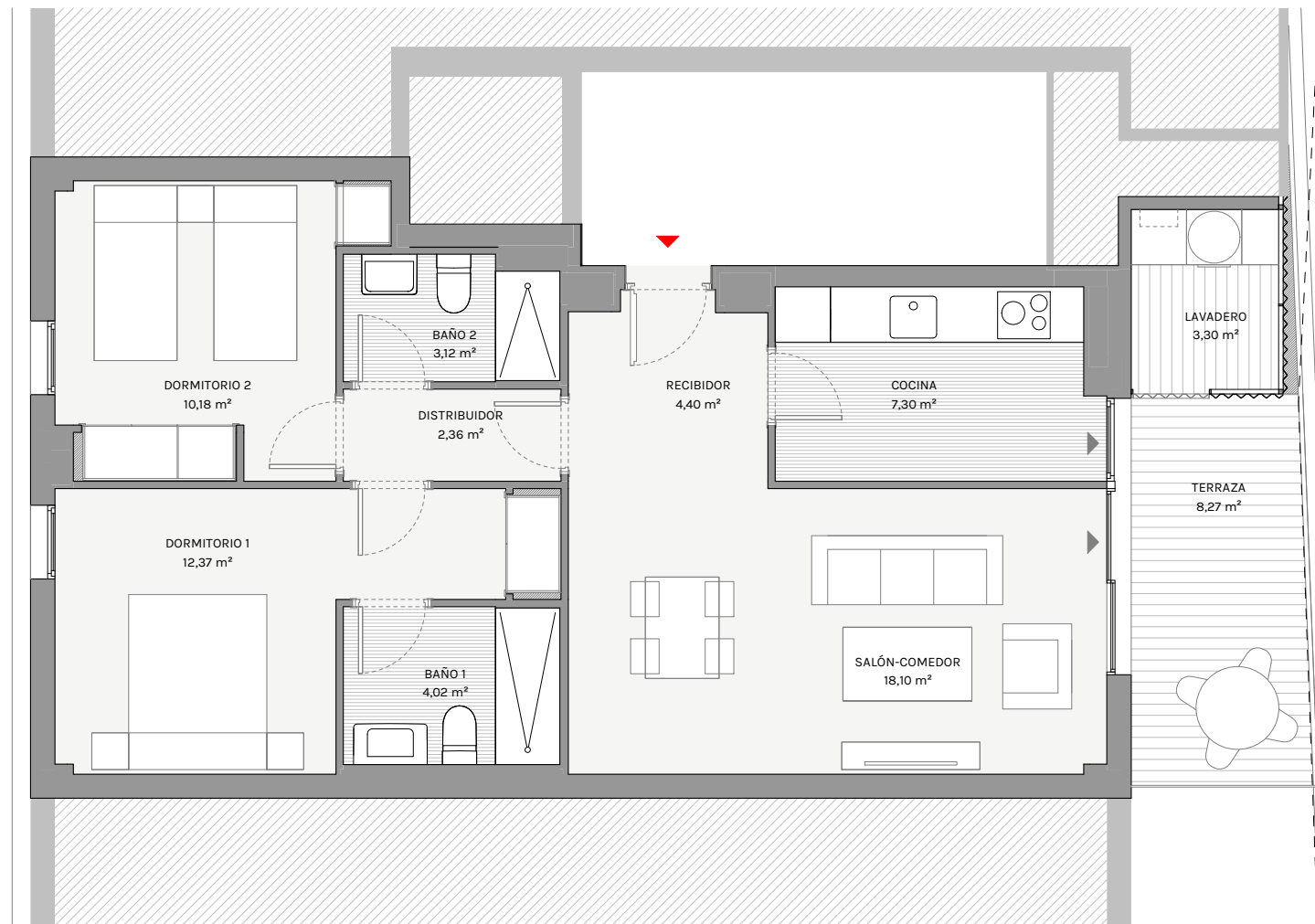
- Salón comedor con posibilidad de cocina abierta
- Dormitorio principal con baño ensuite y vestidor
- Amplia terraza

## SUPERFICIES APROXIMADAS

	Sup. de proyecto	Decreto 218/2005
Superficie útil interior	65,15 m²	
Superficie de terraza	8,27 m²	
Superficie T.Descubierta/Jardín		
Total superficie útil (Incluye útil interior y exterior)	73,41 m²	69,28 m²
Total superficie construida (Incluye construida interior, de terrazas y zona común proporcional)	81,63 m²	85,76 m²



El presente plano es un avance de proyecto y es orientativo, no constituye documento contractual; sujeto a modificaciones por exigencias técnicas, jurídicas o administrativas derivadas de la obtención de todos los permisos y licencias reglamentarios, así como por necesidades constructivas o de diseño derivadas del desarrollo del proyecto y la dirección de obra. Las superficies útiles tienen carácter provisional hasta la obtención de la correspondiente Licencia de Obras. La jardinería, el mobiliario urbano y el amueblamiento es fictio teniendo validez únicamente a efectos decorativos



0 0,5 1 2m