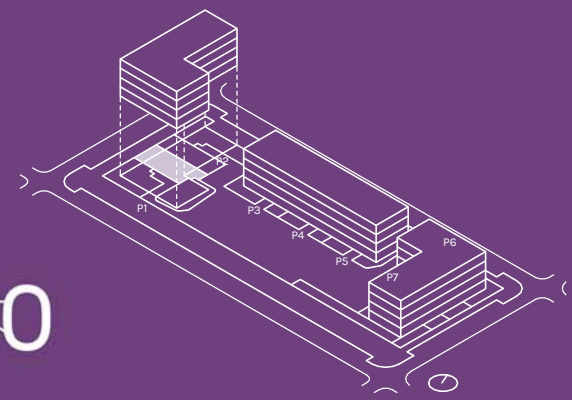


BB

planta B
portal 1

3 dormitorios
2 baños
Terraza
Jardín

Superficie útil 122,08
m²m²



CARACTERÍSTICAS VIVIENDA

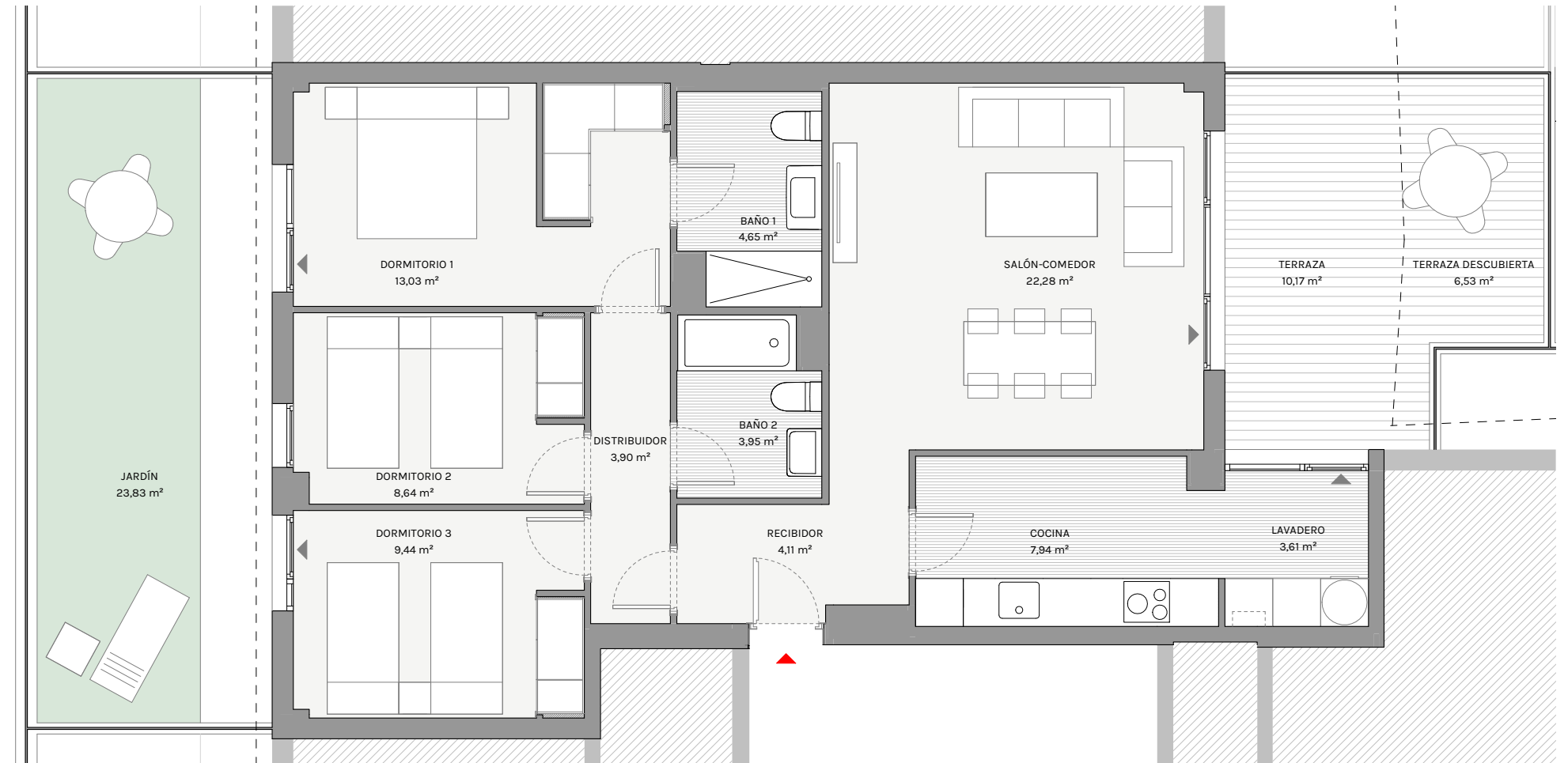
- Salón comedor con posibilidad de cocina abierta
- Dormitorio principal con baño ensuite y vestidor
- Amplia terraza
- Jardín

SUPERFICIES APROXIMADAS

	Sup. de proyecto	Decreto 218/2005
Superficie útil interior	81,55 m ²	
Superficie de terraza	10,17 m ²	
Superficie T.Descubierta/Jardín	30,36 m ²	
Total superficie útil (Incluye útil interior y exterior)	122,08 m ²	89,71 m ²
Total superficie construida (Incluye construida interior, de terrazas y zona común proporcional)	102,97 m ²	111,13 m ²



El presente plano es un avance de proyecto y es orientativo, no constituye documento contractual; sujeto a modificaciones por exigencias técnicas, jurídicas o administrativas derivadas de la obtención de todos los permisos y licencias reglamentarios, así como por necesidades constructivas o de diseño derivadas del desarrollo del proyecto y la dirección de obra. Las superficies útiles tienen carácter provisional hasta la obtención de la correspondiente Licencia de Obras. La jardinería, el mobiliario urbano y el amueblamiento es fictio teniendo validez únicamente a efectos decorativos



0 0,5 1 2m