



www.kronostribeka.es

Vivienda tipo: B1/PT/3D/4  
Ubicación: Bloque 1 / Portal 2 / 3ºB



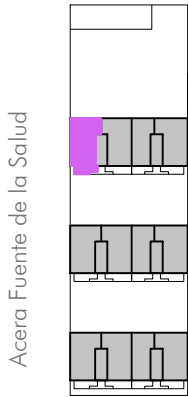
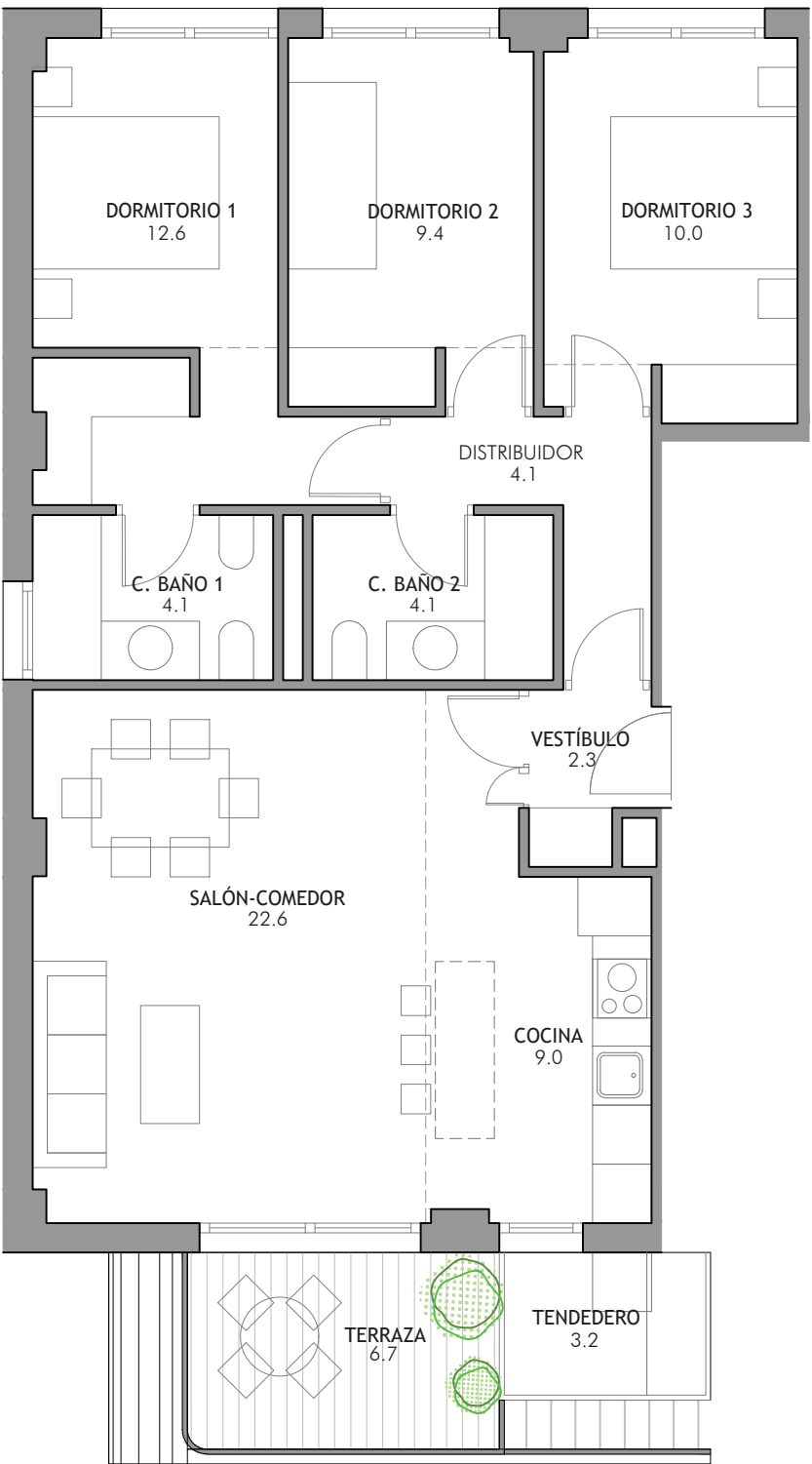
Superficies Aproximadas:

	Sup. de Proyecto	Decreto 218/2005
Superficie Útil Interior	78.2 m <sup>2</sup>	
Superficie de Terraza	9.9 m <sup>2</sup>	
Total Superficie Útil <small>(Incluye útil interior y útil de terrazas)</small>	88.1 m <sup>2</sup>	83.2 m <sup>2</sup>
Total Superficie Construida <small>(Incluye construida interior, de terrazas y zona común proporcional)</small>	118.4 m <sup>2</sup>	113.5 m <sup>2</sup>

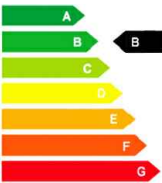
Nota: La superficie útil según Decreto 218/2005 se define como la superficie del suelo interior de la vivienda y el 50% de espacios exteriores privativos (limitándose al 10% de la útil interior).



UNIÓN COCINA-SALÓN



Acera Fuente de la Salud



El presente plano es un avance de proyecto y es orientativo, no constituye documento contractual; sujeto a modificaciones por exigencias técnicas, jurídicas o administrativas derivadas de la obtención de todos los permisos y licencias reglamentarios, así como por necesidades constructivas o de diseño derivadas del desarrollo del proyecto y de la Dirección de Obra. Las superficies útiles tienen carácter provisional. La jardinería, el mobiliarios urbano y el amueblamiento es ficticio teniendo validez únicamente a efectos decorativos.