



www.kronostribeka.es

Vivienda tipo: B1.3/PA/3D/1

Ubicación: Bloque 3 / Portal 6 / AºA



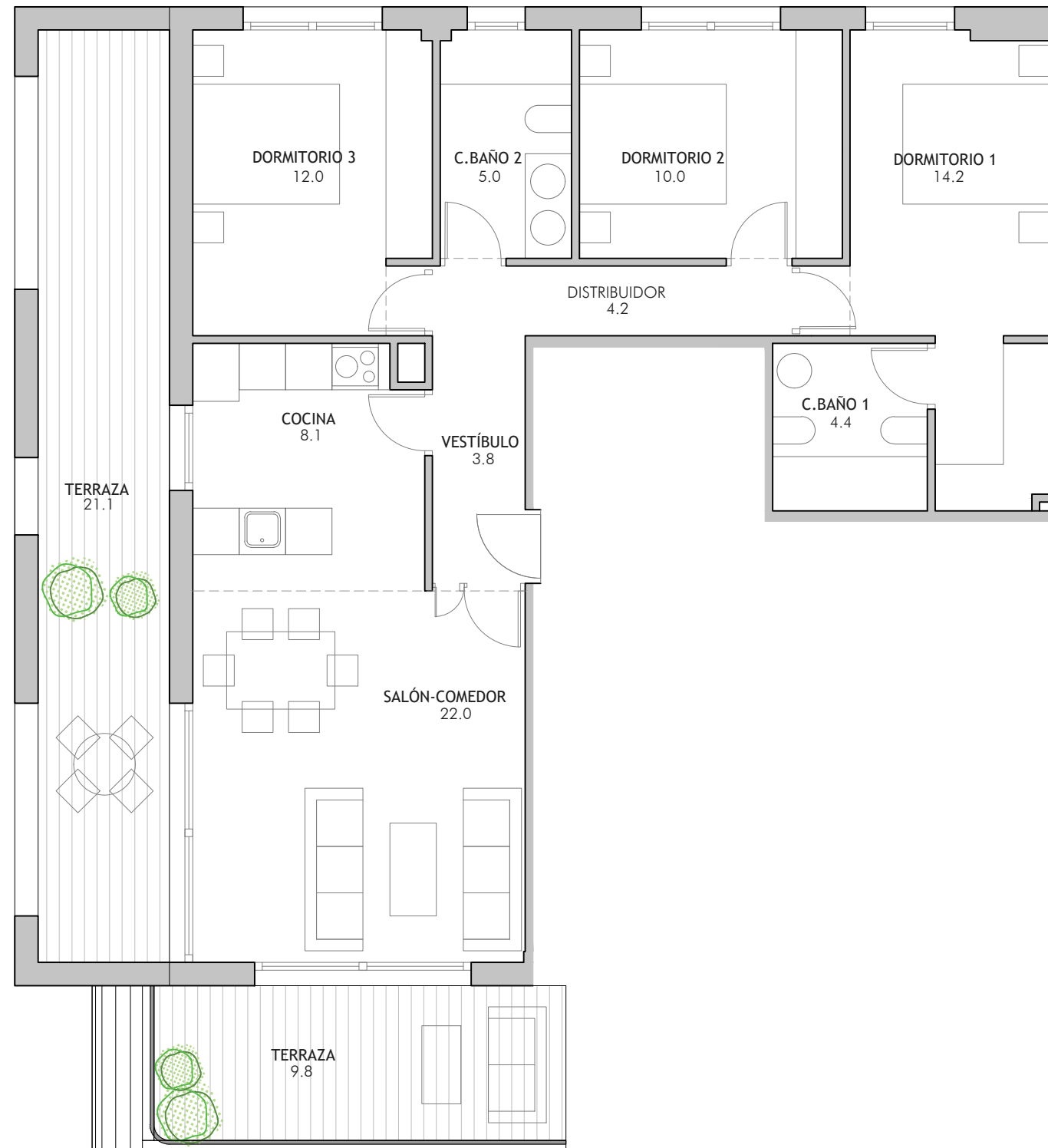
### Superficies Aproximadas:

	Sup. de Proyecto	Decreto 218/2005
Superficie Útil Interior	83.7 m <sup>2</sup>	
Superficie de Terraza	30.9 m <sup>2</sup>	
Total Superficie Útil <small>(Incluye útil interior y útil de terrazas)</small>	114.6 m <sup>2</sup>	92.1 m <sup>2</sup>
Total Superficie Construida <small>(Incluye construida interior, de terrazas y zona común proporcional)</small>	147.1 m <sup>2</sup>	124.5 m <sup>2</sup>

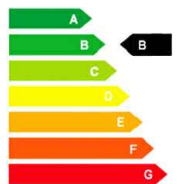
Nota: La superficie útil según Decreto 218/2005 se define como la superficie del suelo interior de la vivienda y el 50% de espacios exteriores privativos (limitándose al 10% de la útil interior).



UNIÓN COCINA-SALÓN



Acera Fuente de la Salud



Escala gráfica



El presente plano es un avance de proyecto y es orientativo, no constituye documento contractual; sujeto a modificaciones por exigencias técnicas, jurídicas o administrativas derivadas de la obtención de todos los permisos y licencias reglamentarios, así como por necesidades constructivas o de diseño derivadas del desarrollo del proyecto y de la Dirección de Obra. Las superficies útiles tienen carácter provisional. La jardinería, el mobiliarios urbano y el amueblamiento es ficticio teniendo validez únicamente a efectos decorativos.